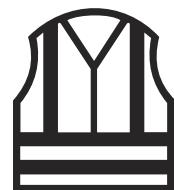


Folheto Informativo Nº135

Artigo: Fato Macaco Unissexo de Alta Visibilidade - Classe 1
EPI de Categoria II de acordo com a Norma EN ISO 20471:2013 e EN ISO 13688:2013
REFª: 98500AU
Tamanhos: XS ao 3XL
CITEVE - Organismo Notificado nº 1074
Certificado EXAME CE DE TIPO Nº 015/2017
Vestuário de Alta Visibilidade - métodos de ensaio e requisitos



1

EN ISO 20471:2013

Descrição do EPI:

Fato Macaco Unissexo de Alta Visibilidade, Classe 1, com a referência 98500AU. Este fato macaco tem a possibilidade de ser confeccionado em sarja 3 (2/1) 65% Poliéster, 35% Algodão, 240gr/m² (Ref.: X160) com as seguintes combinações de cores: Amarelo Fluorescente/Azul Marinho (289) ou Amarelo Fluorescente/Azul (295) ou Amarelo Fluorescente/Verde (342) ou Amarelo Fluorescente/Cinza (433) ou Amarelo Fluorescente/Azul Porto (662); ou em sarja 3 (2/1) 65% Poliéster, 35% Algodão, 200gr/m² (Ref.: X133) com as seguintes combinações de cores: Amarelo Fluorescente/Azul Marinho (289) ou Amarelo Fluorescente/Verde (342).

Campo de Aplicação do EPI:

O EPI definido por Fato Macaco Unissexo de Alta Visibilidade de Classe 1, destina-se a sinalizar a presença do utilizador, providenciando distinguir o utilizador em situações de perigo em quaisquer condições de luz diurna ou pela iluminação de faróis de um veículo no escuro. A selecção e utilização de vestuário de Alta visibilidade deve ser baseada numa avaliação do risco tendo em conta as condições de utilização, tendo em consideração os requisitos necessários para que um observador se aperceba da presença dum utilizador decidindo depois qual a acção a evitar. O uso do vestuário de alta visibilidade não garante que o utilizador esteja visível em todas as condições.

Níveis de desempenho:

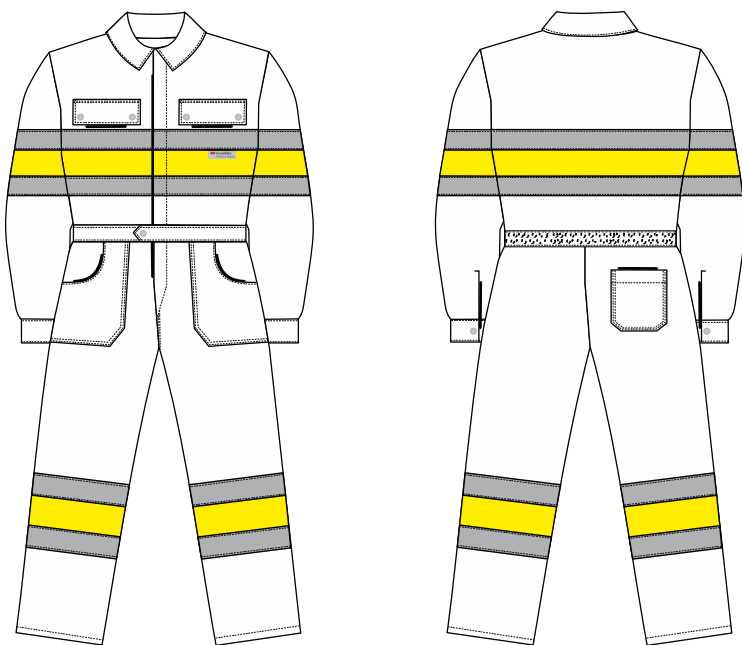
Tipos e Classes / EN ISO 20471:2013, Resultados Obtidos:

Calça Alta Visibilidade Ref.ª 98500AU		
Área do Material	m ²	Classe
Material Fundo	0,17 m ²	Este EPI enquadra-se na classe 1 (Resultado obtido para o tamanho XS)
Material Retrorreflector	0,27 m ²	

Nota:

A protecção do fato macaco com a referência 98500AU foi testada e aprovada após 5 ciclos de lavagem e secagem doméstica de acordo com as instruções de manutenção.

Desenho do EPI:



Tamanhos:

Para a escolha correta do Tamanho Adequado, deve ser consultada a seguinte tabela de Medidas Antropométricas, fazendo corresponder as medidas em cm em A (Perímetro Cintura) e B (Altura).

Tamº	A	B
XS	92-97	162-166
S	97-102	166-170
M	102-107	170-174
L	107-112	174-178
XL	112-117	178-182
XXL	117-122	182-186
3XL	122-127	186-190

Nota: As medidas devem ser tiradas justas ao corpo. O vestuário já possui as folgas adequadas

Instruções de utilização:

- Manter o EPI fechado quando em uso.
- A etiqueta de conservação não deve ser retirada.
- Respeitar as instruções de manutenção do EPI constantes da etiqueta fixa ao modelo.
- O não cumprimento das Instruções de Manutenção podem diminuir significativamente a vida útil do EPI.
- O EPI deve ser mantido em bom estado de limpeza e conservação.
- Armazenar em local seco e fora da exposição solar

Instruções de Manutenção:

- Temp. máx. de lavagem a 40º - Processo Normal
- Não permitido branqueamento
- Possível a secagem em tambor - Temperatura inferior
- Temperatura máxima da base do ferro - Máx. 150ºC
- Não limpar a seco

Limitações ao uso:

- O número máximo de ciclos de limpeza não é único factor relacionado com tempo de vida da peça de vestuário. O tempo de vida irá também depender da utilização, armazenamento, etc.
- Para garantir uma maior durabilidade da fita retrorreflectora, as seguintes instruções de manutenção devem ser respeitadas:
 - Lavar o EPI do lado do avesso;
 - Engomar o EPI do lado do avesso.